

# Funkempfänger EFB-ACLx-USB für Zutrittssysteme

## Merkmale

- Verwaltung von bis zu 100 oder 1.000 Funkhandsendern
- kompatible Funkhandsender EFS-xRP / EFS-xMP / EFS-12MP bzw. EFS-xM / EFS-12HCS
- Keeloq-Verschlüsselung der Funkübertragung und Vergabe eines eigenen Keeloq-Schlüssels möglich
- Funkhandsender nicht durch Dritte kopierbar/duplizierbar
- Passwortschutz und Plombe (nur bei Ausführung im PS-Aufputzgehäuse)
- Konfiguration über USB mit einem Computer (Microsoft Windows 7 oder höher)
- für Frequenzband 433 MHz (ISM) oder 868 MHz (SRD) verfügbar

## Anwendungsbeispiele

- Schrankenanlagen von Parkhäusern
- Toranlagen für Zufahrten zu einem Firmengelände / Grundstück
- Polleranlagen für Parkplätze
- Tür-/Toröffner für Tiefgaragen

## Beschreibung

Die Funkempfänger der Serie EFB-ACLx-USB sind für Zufahrts- und Zutrittssysteme konzipiert. Durch die Schaltausgänge als potentialfreie Kontakte, lässt sich der Funkempfänger eigenständig oder parallel zu anderen Zutrittssystemen an die meisten gängigen Tor- oder Schrankensteuerungen anbinden.

Per Software und Verbindung mit einem Computer über die USB-Schnittstelle lässt sich der Empfänger schnell und einfach konfigurieren. Funkhandsender können über eine Liste verwaltet werden. So können neue Handsender einfach hinzugefügt und verlorengegangene Handsender gesperrt oder gelöscht werden. Eine Manipulation der Berechtigungsliste kann durch Aktivierung des Passwortschutzes verhindert werden.

Die Empfänger der Serie EFB-ACLx-USB sind in verschiedenen Ausführungen mit bis zu 8 Ausgängen (Relais-Schließerkontakte 250 V/6A AC) verfügbar.

## Funktion

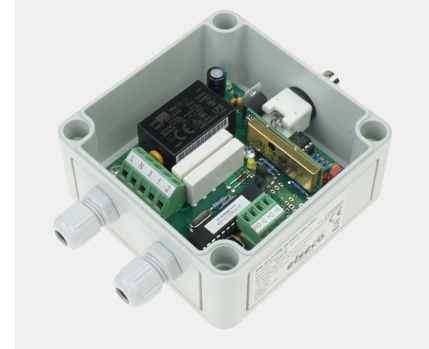
Dem Funkempfänger können über die Berechtigungsverwaltung verschiedene Handsender aus der Serien EFS-xRP und EFS-xMP zugeordnet werden.

Es besteht die Möglichkeit Berechtigungsgruppen anzulegen und jedem Relaiskontakt eine oder mehrere Tasten eines Funkhandsenders zuzuordnen. Jeder Taste können wiederum ein oder mehrere Relaiskontakte zugeordnet werden. Somit lassen sich mit einem Funkempfänger z. B. mehrere nebeneinanderliegende Zufahrten (Schranken, Tore, etc.) mit unterschiedlichen Berechtigungen bedienen.

Die wesentlichen Funktionen im Überblick:

- Ausgänge als Impulsschaltung
- Definition der Impulszeit für jeden Ausgang separat
- Verwaltung von bis zu 100 oder 1.000 Funkhandsendern per Computersoftware
- Deaktivierung, Reaktivierung oder Löschen der Berechtigung einzelner Handsender
- Beschreibung zu jedem Handsender in der Berechtigungsliste möglich (z. B. Name)
- kein Duplizieren von Funkhandsendern durch Dritte ohne Kenntnis des individuellen Masterkeys möglich
- funktionelle Konfiguration (Berechtigungen, Impulszeiten, ...) auch ohne Masterkey möglich (z.B. durch Servicetechniker mit eingeschränkten Befugnissen)

**EFB-ACLH-USB-2K-PS94-BNCL-868-230V**



**EFB-ACLH-USB-8K-PS130-KL-433-24V**



**EFB-ACLH-USB-8K-UM72-BNCS-433-24V**



Technische Daten	
Frequenz	433.92 MHz oder 868.3 MHz (nicht wechselbar)
Ausgänge	2K: potentialfreie Relaiskontakte (Wechsler) 250 V/6A AC 4/6/8K: potentialfreie Relaiskontakte (Schließer) 250 V/6A AC
Codierverfahren	Rolling-Code (Keeloq)
Konfiguration	frei per Computersoftware
Konfigurationssoftware	EFB-ACL-USB-Config (Version abhängig von Gerätefirmware)
Systemvoraussetzungen	Microsoft Windows 7 oder höher
Konfigurationsschnittstelle	Mini-USB-Buchse Typ B
Antennenanschluss	Varianten s. Tabelle „Bestellcodierung“
elektrischer Anschluss	Schraubklemmen 1,5 mm <sup>2</sup> ○ 1,5 mm <sup>2</sup> □ 7 mm ⚡ 0,5 ... 0,6 Nm
Spannungsversorgung	5 V DC über USB (nur bei EFB-ACLx-USB-2K) / 12 V DC / 24 V DC / 230 V AC
Stromaufnahme	s. Tabelle
Montageart	35mm-Tragschiene / Aufputz
Schutzart	s. Tabelle
Betriebstemperatur	-25...+70 °C

**Sicherheitshinweise**



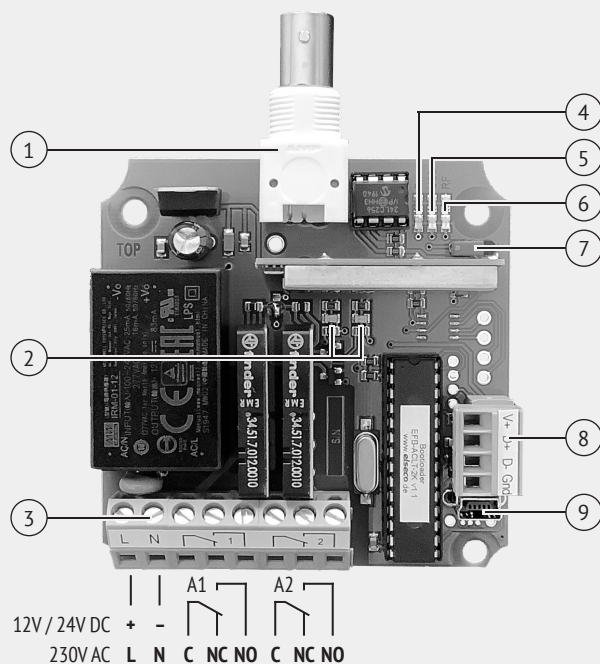
- Diese Funkempfänger sind nicht für den Einsatz in sicherheitsrelevanten Anlagen zulässig! (keine SIL- / PL-Zertifizierung)
- Arbeiten am Funkempfänger dürfen ausschließlich im spannungsfreien Zustand erfolgen!

**Stromaufnahme (mA)**

	12 V	24 V	230 V
<b>Ruhestrom</b>	45	45	15
<b>2K (Betrieb)</b>	77	61	17
<b>4K (Betrieb)</b>	109	77	19
<b>6K (Betrieb)</b>	141	93	21
<b>8K (Betrieb)</b>	173	109	22

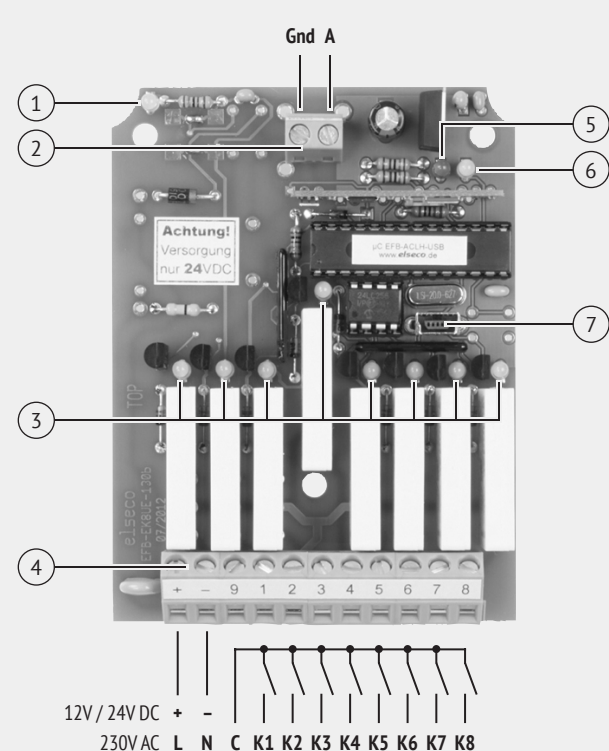
Betrieb = alle Relais aktiv!

**Anschlussplan EFB-ACLx-USB-2K**



- ① Antennenanschluss (Abb. mit BNC-Buchse), bei Klemmenanschluss (KE) vgl. Anschlussplan EFB-ACLx-USB-4K/6K/8K
- ② LED gelb: Schaltzustand Relais
- ③ Schraubklemmen (schräg, 1,5 mm<sup>2</sup>) für externe Spannungsversorgung und Relaisausgänge
- ④ LED grün: Spannungsversorgung
- ⑤ LED gelb: USB-Verbindung
- ⑥ LED rot: gültiger Funkempfang
- ⑦ Jumper (Wechsel nur für Firmware-Update)
- ⑧ steckbare Schraubklemme (1,5 mm<sup>2</sup>): USB-Schnittstelle (opt.)
- ⑨ USB-Buchse: Konfigurationsschnittstelle

**Anschlussplan EFB-ACLx-USB-4K/6K/8K**



- ① LED grün: Spannungsversorgung
- ② Antennenanschluss (Abb. mit Klemmenanschluss)
- ③ LED gelb: Schaltzustand Relais
- ④ Schraubklemmen (schräg, 1,5 mm<sup>2</sup>) für externe Spannungsversorgung und Relaisausgänge
- ⑤ LED rot: gültiger Funkempfang
- ⑥ LED gelb: USB-Verbindung
- ⑦ USB-Buchse: Konfigurationsschnittstelle

Schutzart nach DIN EN 60529						
	KL	AI	TNC	SA	BNC	BNCs
<b>PS94</b>	IP66	IP66	IP66	IP40	IP40	-
<b>PS130</b>	IP66	IP66	IP66	IP40	IP40	-
<b>UM72</b>	IP00	IP00	IP00	-	-	IP00

Abmessungen (H x B x T)		
	EFB-ACLx-USB-2K	EFB-ACLx-USB-4K/6K/8K
<b>PS94</b>	94 x 94 x 57 mm	-
<b>PS130</b>	-	130 x 94 x 57 mm
<b>UM72</b>	90 x 74 x 70 mm	90 x 97 x 70 mm

**Hinweise zur Installation**



- Die Montage/Inbetriebnahme darf ausschließlich durch Fachfirmen oder entsprechend qualifiziertes Personal erfolgen!

**Hinweise zur Bedienung**



- Die Geräte dürfen nur wie in der Bedienungsanleitung beschrieben verwendet werden.
- Es dürfen nur unbeschädigte Geräte unter den angegebenen Umweltbedingungen eingesetzt werden.

**Bestellcodierung**



Bitte beachten Sie die Farbcodierung in dieser Tabelle. Merkmale mit Farbcode sind nur mit Geräteausführungen kombinierbar, welche den gleichen Farbcode besitzen.

**Speicherplätze**

- ACLH** 100 Speicherplätze
- ACLT** 1.000 Speicherplätze

**Potentialfreie Kontakte**

- 2K** ● ● 2 Relais
- 4K** ● ● ● ● 4 Relais
- 6K** ● ● ● ● ● ● 6 Relais
- 8K** ● ● ● ● ● ● ● ● 8 Relais

**Gehäuse**

- PS94** ● Aufputzgehäuse 94 x 94 mm (Polystyrol)
- PS94T** ● Aufputzgehäuse 94 x 94 mm (Polystyrol) mit transparentem Deckel
- PS130** ● Aufputzgehäuse 130 x 94 mm (Polystyrol)
- PS130T** ● Aufputzgehäuse 130 x 94 mm (Polystyrol) mit transparentem Deckel
- UM72** ● Aufbaugeschäft offen für DIN-Tragschiene 35 mm (PVC)

**Antennenanschluss**

- BNCL** ● ● ● BNC-Buchse liegend
- BNCs** ● BNC-Buchse stehend
- TNC** ● ● TNC-Buchse
- KL** ● ● ● Klemmenanschluss
- AI** ● ● ● Klemmenanschluss mit Antennenlitze
- SA** ● ● fest montierte Stummelantenne

**HF-Modul / Frequenzband**

- 433** 433,92 MHz
- 868** 868,3 MHz

**Spannungsversorgung extern**

- 12V** 12 V DC
- 24V** 24 V DC
- 230V** 230 V AC
- 5VUSB** 5 V DC über USB (nur EFB-ACLx-USB-2K)

**Kabelverschraubungen**

- KVxx** ● ● Varianten: siehe Datenblatt „Polystyrol-Aufputzgehäuse“

**E F B - A C L H - U S B - 2 K - P S 9 4 - T N C - 8 6 8 - 2 3 0 V - K V 0 5**